



**НОМЕНКЛАТУРНЫЙ
ПЕРЕЧЕНЬ
ИЗДЕЛИЙ, ВЫПУСКАЕМЫХ ООО "АВК"**

г. Миасс

2007

СОДЕРЖАНИЕ

1. СОЕДИНИТЕЛИ ДЛЯ ТРУБ	4
1.1. Муфты	5
1.2. Штуцеры	8
1.3. Угольники	9
1.4. Тройники.....	10
1.5. Заглушки	11
1.6. Ниппели.....	12
2. ЗАДВИЖКА КЛИНОВАЯ	14
3. ОТБОРНОЕ УСТРОЙСТВО	15

Уважаемые
руководители предприятий и организаций

Научно-производственное предприятие ООО "АВК" имеет многолетний опыт сотрудничества с предприятиями нефтегазоперерабатывающей и химической промышленности.

ПРЕДЛАГАЕТ

- Комплекс разнообразных монтажных деталей и изделий применяемых при прокладке трубных проводок, соединения их между собой и присоединения к приборам и средствам автоматизации, а также запорную арматуру.

Для установления деловых связей и заказа нашей номенклатуры, ценника на продукцию просим обращаться:

456320 Челябинская область, г.Миасс, а/я 545.

Факс (351-3) 24-08-29

Телефон (351-3) 24-08-29.

E-mail: avk-ja@chel.surnet.ru

1. СОЕДИНИТЕЛИ ДЛЯ ТРУБ

Соединители предлагаемой номенклатуры предназначены для надежного разъемного или неразъемного соединения трубопроводов, изготовленных из стальных труб с наружными диаметрами 14, 22, 27, 34 мм, в том числе по ГОСТ8734-75.

Применяются на трубопроводах с рабочей средой – вода, пар, нефтепродукты, воздух, газ с температурой до 430 °С.

Зависимость допустимого рабочего давления среды от температуры среды для соединителей с условным давлением $P_y = 20$ МПа приведена в таблице, где:

T_p – температура среды,

P_p – допустимое рабочее давление.

$T_p, ^\circ\text{C}$	$P_p, \text{МПа (кгс/см}^2\text{)}$
20	20 (200)
100	18 (180)
200	15,5 (155)
300	13 (130)
400	10,5 (105)
430	10 (100)

Материал соединителей – сталь 20 ГОСТ1050-88.

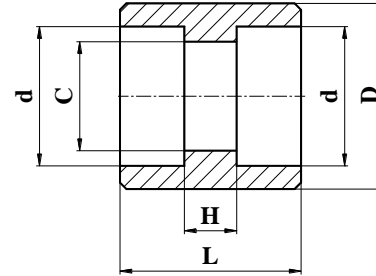
Угольники и тройники изготовлены из штампованных заготовок.

1.1. Муфты

Муфта соединительная приварная СП

Пример обозначения при заказе:
СП-Х.200
(Х – указывается при заказе)

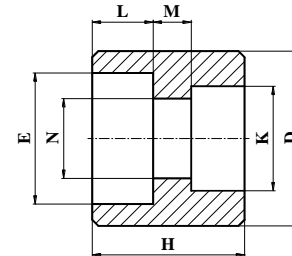
Обозначение	Размеры, мм				
	d	D	C	H	L
СП-01.200	Ø14,5	Ø22	Ø10	7	27
СП-02.200	Ø22,5	Ø32	Ø16	11	35
СП-03.200	Ø27,5	Ø38	Ø21	10	38
СП-04.200	Ø34,5	Ø46	Ø27	13	45



Муфта переходная приварная ПП

Пример обозначения при заказе:
ПП-Х.200
(Х – указывается при заказе)

Обозначение	Размеры, мм						
	D	E	H	K	L	M	N
ПП-02.200	Ø32	Ø22,5	30	Ø14,5	12	8	Ø10
ПП-03.200	Ø38	Ø27,5	35	Ø22,5	14	9	Ø16
ПП-04.200	Ø46	Ø34,5	40	Ø27,5	16	10	Ø21



Муфта соединительная резьбовая СР

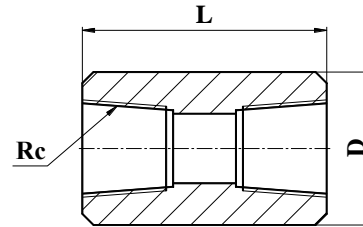
Резьба трубная коническая (Rc) по ГОСТ6211-81

Пример обозначения при заказе:

СР-Х.200

(Х – указывается при заказе)

Обозначение	Размеры, мм		Rc дюйм
	D	L	
СР-01.200	Ø22	35	1/4
СР-02.200	Ø32	45	1/2
СР-03.200	Ø38	50	3/4
СР-04.200	Ø46	60	1



Муфта переходная резьбовая ПР

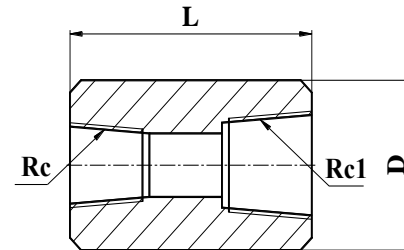
Резьба трубная коническая (Rc) по ГОСТ6211-81

Пример обозначения при заказе:

ПР-Х.200

(Х – указывается при заказе)

Обозначение	Размеры, мм		Rc дюйм	Rc1 дюйм
	D	L		
ПР-02.200	Ø32	40	1/4	1/2
ПР-03.200	Ø38	50	1/2	3/4
ПР-04.200	Ø46	55	3/4	1



1.2. Штуцеры

Штуцер резьбовой ШР

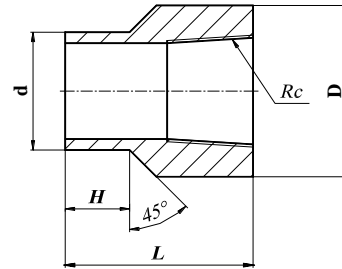
Резьба трубная коническая (Rc) по ГОСТ6211-81

Пример обозначения при заказе:

ШР-Х.200

(Х – указывается при заказе)

Обозначение	Размеры, мм				Rc дюйм
	d	D	H	L	
ШР-01.200	Ø14	Ø22	10	30	1/4
ШР-02.200	Ø22	Ø32	12	35	1/2
ШР-03.200	Ø27	Ø38	14	38	3/4
ШР-04.200	Ø34	Ø46	16	43	1



Штуцер приварной ШП

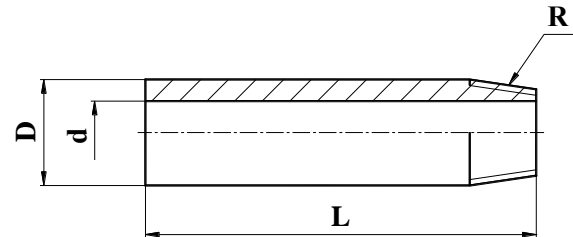
Резьба трубная коническая (R) по ГОСТ6211-81

Пример обозначения при заказе:

ШП-Х.200

(Х – указывается при заказе)

Обозначение	Размеры, мм			R дюйм
	d	D	L	
ШП-01.200	Ø8	Ø14	65	1/4
ШП-02.200	Ø12	Ø22	80	1/2
ШП-03.200	Ø16	Ø27	100	3/4
ШП-04.200	Ø20	Ø34	125	1



1.3. Угольники

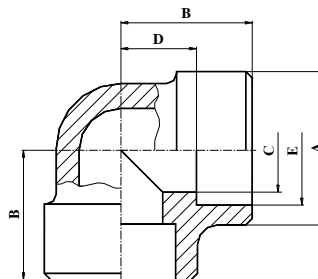
Угольник приварной УП

Пример обозначения при заказе:

УП-Х.200

(Х – указывается при заказе)

Обозначение	Размеры, мм				
	А	В	С	Д	Е
УП-01.200	Ø26,5	25	Ø10	15	Ø14,5
УП-02.200	Ø33,5	28	Ø16	16	Ø22,5
УП-03.200	Ø38,5	33	Ø21	19	Ø27,5
УП-04.200	Ø46,5	38	Ø27	22	Ø34,5



Угольник резьбовой УР

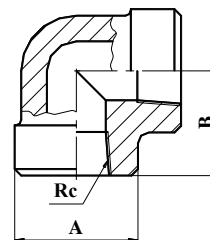
Резьба трубная коническая (Rc) по ГОСТ6211-81

Пример обозначения при заказе:

УР-Х.200

(Х – указывается при заказе)

Обозначение	Размеры, мм		Rc дюйм
	А	В	
УР-01.200	Ø26,5	25	1/4
УР-02.200	Ø33,5	28	1/2
УР-03.200	Ø38,5	33	3/4
УР-04.200	Ø46,5	38	1



1.4. Тройники

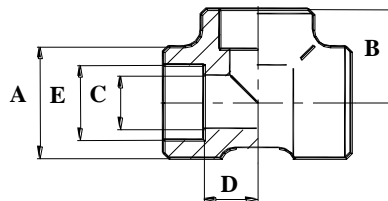
Тройник приварной

Пример обозначения при заказе:

ТП-Х.200

(Х – указывается при заказе)

Обозначение	Размеры, мм				
	A	B	C	D	E
ТП-01.200	Ø26,5	25	Ø10	15	Ø14,5
ТП-02.200	Ø33,5	28	Ø16	16	Ø22,5
ТП-03.200	Ø38,5	33	Ø21	19	Ø27,5
ТП-04.200	Ø46,5	38	Ø27	22	Ø34,5



Тройник резьбовой

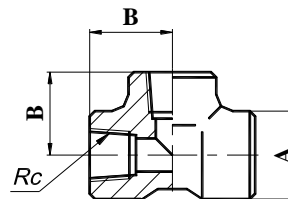
Резьба трубная коническая (Rc) по ГОСТ6211-81

Пример обозначения при заказе:

ТР-Х.200

(Х – указывается при заказе)

Обозначение	Размеры, мм		Rc дюйм
	A	B	
ТР-01.200	Ø26,5	25	1/4
ТР-02.200	Ø33,5	28	1/2
ТР-03.200	Ø38,5	33	3/4
ТР-04.200	Ø46,5	38	1



1.5. Заглушки

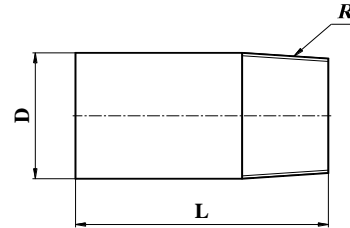
Заглушка ввертная ЗВ

Резьба трубная коническая (R) по ГОСТ6211-81

Пример обозначения при заказе: ЗВ-Х.200

(Х – указывается при заказе)

Обозначение	Размеры, мм		R дюйм
	D	L	
ЗВ-01.200	Ø14	41	1/4
ЗВ-02.200	Ø22	44	1/2
ЗВ-03.200	Ø27	44	3/4
ЗВ-04.200	Ø34	50	1



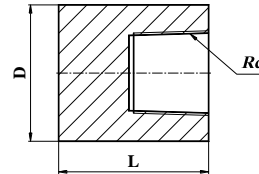
Заглушка навертная ЗН

Резьба трубная коническая (Rc) по ГОСТ6211-81

Пример обозначения при заказе: ЗН-Х.200

(Х – указывается при заказе)

Обозначение	Размеры, мм		Rc дюйм
	D	L	
ЗН-01.200	Ø20	25	1/4
ЗН-02.200	Ø29	32	1/2
ЗН-03.200	Ø35	37	3/4
ЗН-04.200	Ø45	41	1



1.6. Ниппели

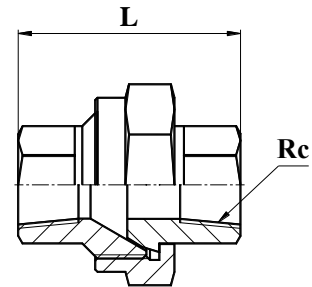
Ниппель резьбовой НР

Резьба трубная коническая (Rc) по ГОСТ6211-81

Пример обозначения при заказе: НР-Х.200

(Х – указывается при заказе)

Обозначение	L мм	Rc дюйм
НР-01.200	53	1/4
НР-02.200	57	1/2
НР-03.200	58	3/4
НР-04.200	66	1



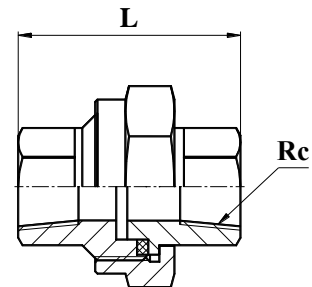
Ниппель резьбовой с прокладкой НРП

Резьба трубная коническая (Rc) по ГОСТ6211-81

Пример обозначения при заказе: НРП-Х.200

(Х – указывается при заказе)

Обозначение	L мм	Rc дюйм
НРП-01.200	57	1/4
НРП-02.200	60	1/2
НРП-03.200	60	3/4
НРП-04.200	65	1



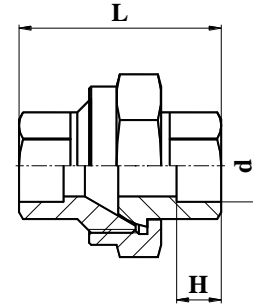
Ниппель приварной НП

Пример обозначения при заказе:

НП-Х.200

(Х – указывается при заказе)

Обозначение	Размеры, мм		
	d	H	L
НП-01.200	Ø14,5	10	53
НП-02.200	Ø22,5	12	57
НП-03.200	Ø27,5	14	58
НП-04.200	Ø34,5	16	66



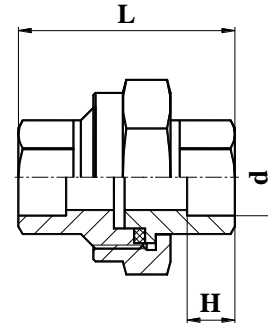
Ниппель приварной с прокладкой НПП

Пример обозначения при заказе:

НПП-Х.200

(Х – указывается при заказе)

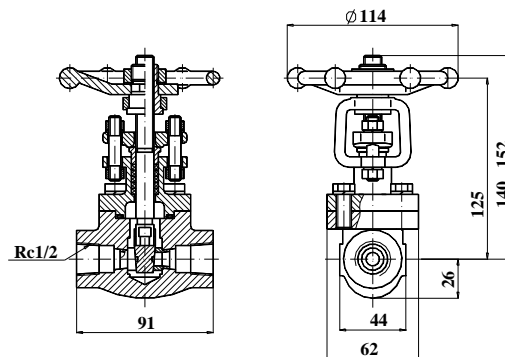
Обозначение	Размеры, мм		
	d	H	L
НПП-01.200	Ø14,5	10	53
НПП-02.200	Ø22,5	12	57
НПП-03.200	Ø27,5	14	58
НПП-04.200	Ø34,5	16	65



2. ЗАДВИЖКА КЛИНОВАЯ

Задвижка клиновая, стальная с выдвижным шпинделем с сальниковым уплотнением предназначена для работы в качестве запорного устройства на трубопроводах транспортирования воды, пара и нефтепродуктов в режимах "открыто" или "закрыто".

Параметр	Обозначение задвижки	
	ЗКЛ-15.000	ЗКЛ-15.000-01
Условный проход, мм	15	15
Давление: условное P_u , МПа	20	20
Температура рабочей среды, °С	430	430
Класс герметичности по ГОСТ 95 44 - 43	A	A
Максимальный крутящий момент на маховике, Нм (кгс·м)	30 (3)	30 (3)
Материал корпусных деталей	Сталь 20	12X18Н10Т
Материал клина, седел	12X21Н5Т 12X18Н10Т	12X21Н5Т 12X18Н10Т



Примечание. Присоединительная резьба – трубная коническая по ГОСТ6211-81.
По требованию заказчика задвижка изготавливается под приварку.

3. ОТБОРНОЕ УСТРОЙСТВО

Отборное устройство предназначено для монтажа манометров для измерения импульсов давления в технологических трубопроводах и аппаратах, а также для подключения импульсных линий, подводящих измерительную среду к приборам для измерения давления или состава вещества с условным давлением неагрессивной среды до P_u 20 МПа (200 кгс/см^2) и температурой до 430°C .

Пример обозначения при заказе:

ОУ-02.200-01

